

# Journée découverte au Pays des Fées

**Neuchâtel départ à 10h00 / retour à 18h45**

**10h00 : départ de Neuchâtel**

à bord du train nostalgie du Pays des Fées et de l'absinthe

Un voyage d'une petite heure sur la ligne du « Franco-Suisse » qui surplombe d'abord le château puis le lac de Neuchâtel (vue sur la chaîne des Alpes !) en se faufilant à travers les vignes ...



... avant de s'engouffrer dans le célèbre « Canyon » des gorges de l'Areuse, dominé par le cirque rocheux du Creux-du-Van.

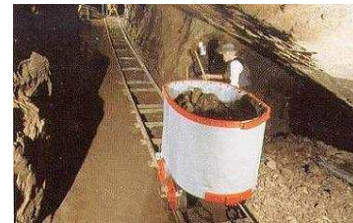
Parcours sinueux et montagneux, parsemé de nombreux tunnels, ponts et autres ouvrages d'art, qui débouche dans une large vallée verdoyante, le Val-de-Travers, le Pays des Fées et de l'absinthe !

**10h55 : arrivée à La Presta Mines d'asphalte**

**visite guidée** des galeries - un voyage passionnant au centre de la terre (durée : environ 90 minutes)

**puis repas au restaurant des Mines.**

Spécialité : jambon cuit dans l'asphalte, salade mêlée, gratin de pommes de terre et légumes



**14h10 : départ de La Presta Mines d'asphalte**

à bord du train à vapeur

**15h40 : arrivée à St-Sulpice**

Visite libre du dépôt du « Vapeur Val-de-Travers » avec ses nombreuses locomotives à vapeur

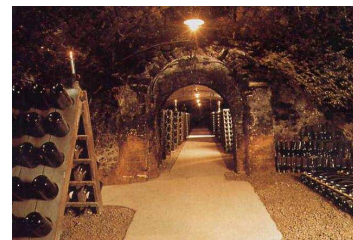
**16h10 : départ de St-Sulpice** à bord du train à vapeur

**16h25 : arrivée à Môtiers**

Visite de cave et dégustation de vins mousseux chez Mauler avec présentation d'un film

**17h50 : départ de Môtiers** en train Nostalgie

**18h45 : arrivée à Neuchâtel** ; fin de la balade



**Dates 2011 : 13/14 août ; 10/11 septembre et 1/2 octobre**

**Prix : 98.- fr.s personne**

**Réservation indispensable**

comprenant toutes les prestations mentionnées ci-dessus (donc également le repas de midi ! )  
Les boissons lors du repas de midi sont à payer en plus. Réductions pour les enfants jusqu'à 16 ans

En supplément : lors du voyage de retour entre Môtiers et Neuchâtel, possibilité de déguster une **fondue au Mauler** ou une **assiette terroir** au wagon restaurant. Prix : 25.- fr.s.

**Renseignements et réservations : Tel. 032.863.24.07 ou sur [www.rvt-historique.ch](http://www.rvt-historique.ch)**

Chemins de fer touristiques du Pays des Fées - Les Lignièrès 16 - CH-2105 Travers (Neuchâtel)